

Jij Kan Dit Ook

Noten leren lezen voor beginners

Module 4

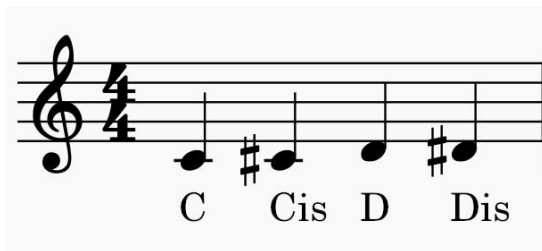
Les 2: Kruizen

Wanneer er een kruis voor de noot staat:

- verandert de naam van de noot, en
- speel of zing je deze een halve toon hoger



- Een **C** met een kruis (C#) wordt een **Cis** (spreek uit: Sies)
- Een **D** met een kruis (D#) wordt een **Dis** (spreek uit: Dies)
- Een **E** met een kruis (E#) wordt een **Eis** (spreek uit E-ies)
- Een **F** met een kruis (F#) wordt een **Fis** (spreek uit Fies)
- Een **G** met een kruis (G#) wordt een **Gis** (spreek uit Gies)
- Een **A** met een kruis (A#) wordt een **Ais** (spreek uit A-ies)
- Een **B** met een kruis (B#) wordt een **Bis** (spreek uit Bies)



Als je de C ziet staan met een kruis ervoor, verandert deze in een Cis. Dat betekent dat deze een halve toon hoger klinkt dan de C.

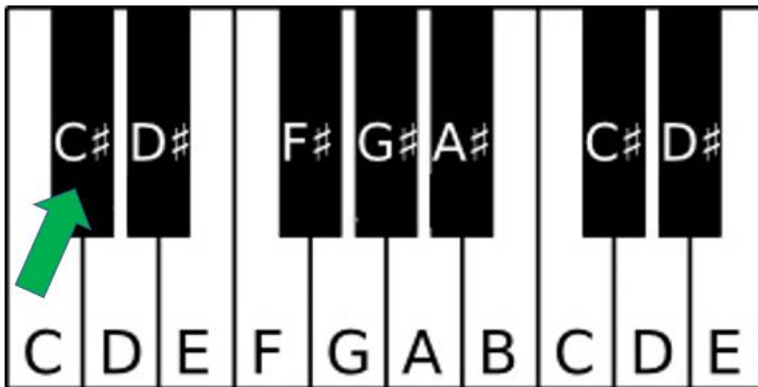
Hetzelfde voor de D. Als je een D ziet staan met een kruis ervoor, verandert deze in een Dis. Dat betekent dat deze een halve toon hoger klinkt dan de D.

Jij Kan Dit Ook

Noten leren lezen voor beginners

Op de piano zitten de lage tonen aan de linkerkant, en de hoge tonen aan de rechterkant.

- Zie je een C met een # staan (C#), dan betekent het dat je een *halve* toon omhoog moet, oftewel een *halve* toon naar rechts.
- De zwarte toets met C# geeft een Cis aan.



Datzelfde geldt voor een D met een kruis. Zie je een D# staan, dan betekent het dat je een *halve* toon omhoog moet.

